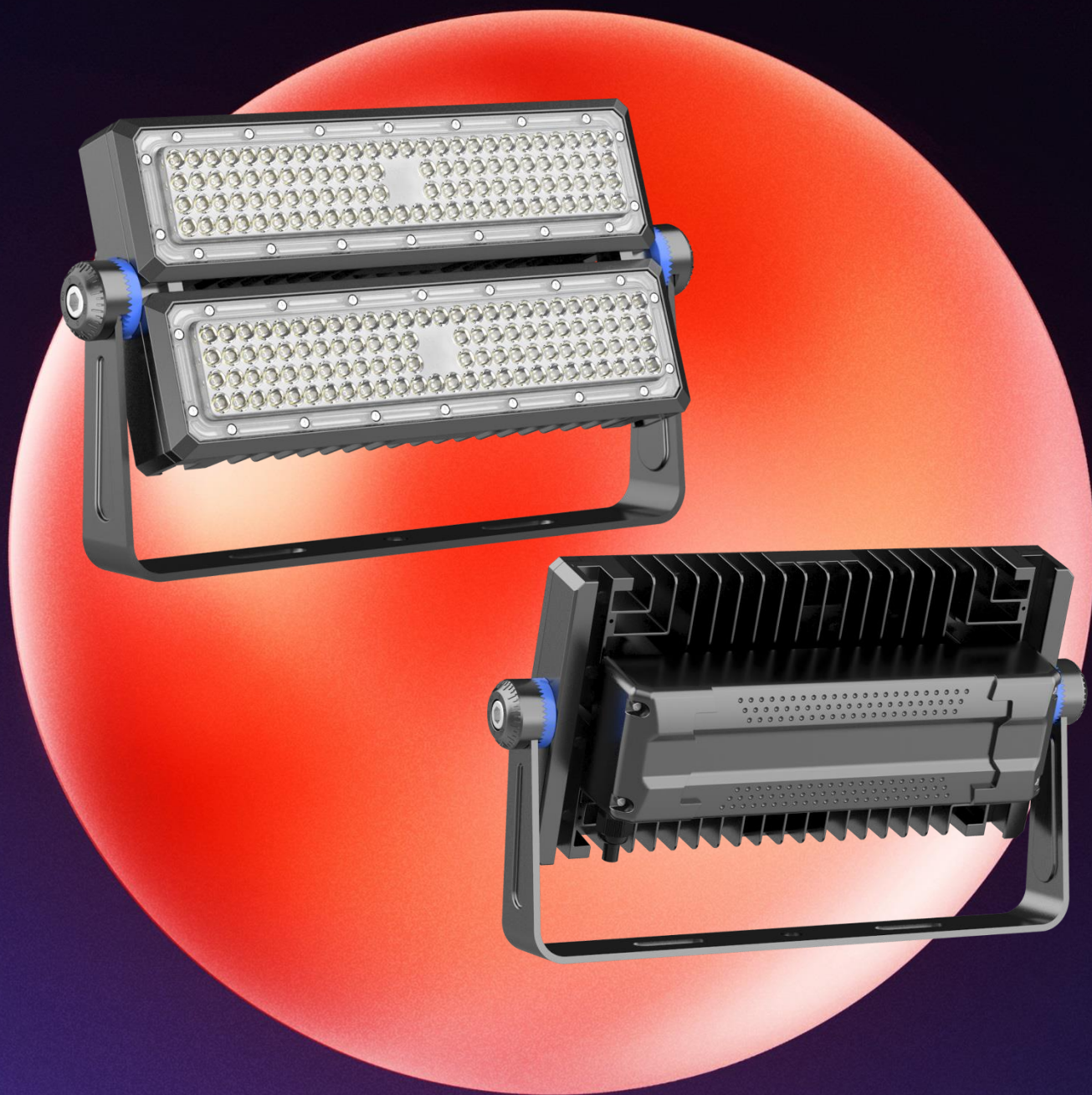


ПРОМЫШЛЕННОЕ ОСВЕЩЕНИЕ



LGT-PROM-HARBOR-100

LGT-Prom-Harbor-100

Светодиодный пыле-влагозащищенный
светильник для промышленного освещения



Область применения

Промышленные объекты
Открытые территории
Объекты с тяжелыми условиями эксплуатации
Складские помещения и ангары

Преимущества

- ✓ Высокая степень защиты корпуса IP67
- ✓ Отсутствие слепящего эффекта
- ✓ Защита от ХХ и КЗ
- ✓ Термозащита
- ✓ Высокая эффективность
- ✓ Надежный литой корпус

Монтаж

Светильник устанавливается на
горизонтальную или вертикальную
поверхность

Конструкция

Корпус светильника выполнен из
литого алюминиевого сплава

Источник света

Модули на базе высокоэффективных
светодиодов

OSRAM

Источник питания



Оптическая часть

Групповая оптическая система,
выполненная из оптического
поликарбоната

Гарантия

5 лет

Данные для заказа

Крепление	Размеры упаковки (ДхШхВ)	Кол-во в упаковке	Объем	Вес брутто
Поворотная скоба	380x100x300 мм	1 шт.	0,0114 м ³	8,5 кг

Технические данные

Масса не более	8,5 кг (Поворотная скоба)
Габаритные размеры	220x372x97 мм (Поворотная скоба)
Диапазон рабочей температуры	от -40 до +50 °С
Степень защиты корпуса	IP66 ГОСТ 14254-2015
Климатическое исполнение	УХЛ 1
Цвет корпуса	Черный

Электротехнические и светотехнические характеристики

Допустимый диапазон изменения напряжения питания	85-277 В
Рабочая частота	50/60 Гц
Коэффициент мощности	>0,95
Потребляемая мощность	100 Вт
Коэффициент пульсаций	< 5%
Класс защиты от поражения электрическим током	I ГОСТ Р МЭК 60598-1-2011
Защита от холостого хода	Есть
Защита от короткого замыкания	Есть
Термозащита	Есть
Угол расхождения светового потока	90°x120°±10%
Цветовая температура	5000 К (Дневной белый)
Световой поток	14000 лм
Индекс цветопередачи	>80 Ra

Кривая силы света

